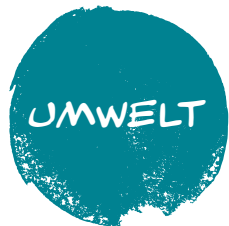


THERMO JUTE DUO

ALLE VORTEILE:

- **Sehr gute Dämmleistung** mit überzeugendem Lambda-Wert
- **Beste sommerlicher Hitzeschutz**
- **Schonung endlicher Rohstoffe**
- Sehr gutes **Raumklima** durch **Feuchte ausgleichendes Verhalten**
- Äußerst **geringer Primärenergiebedarf** bei der Herstellung
- Schimmelpilz-Test: **Kein Schimmelpilzwachstum** feststellbar
- **Einfacher Einbau** ohne Jucken und Kratzen
- **Verarbeitung ohne Gesundheitsgefährdung**
- **Maßanfertigung** ohne Aufpreis (ab 40 Matten)
- **Attraktiver Preis**
- **Problemlose Entsorgung** von Resten oder beim Rückbau
- **Keine Geruchsausdünstungen**

Natürliche Hochleistungsdämmstoffe Made in Germany



Umweltschutz:

Der Kern unserer Arbeit und unserer Philosophie.

Schadstofffreie Produkte:

Mensch, Tier, Pflanze, Boden, Wasser, Luft und Klima werden aktiv geschützt.

Firmeninterner Umweltschutz:

Verwendung von Naturstrom, optimierte Lieferwege, Abfallvermeidung.

Geschlossener Stoff- und Wirtschaftskreislauf:

Von der Naturfaser, zur Verarbeitung bis zur Wiederverwendung für die nächste Produktgeneration.



Grundrecht auf gesundes Wohnen:

Unsere Produkte werden keine Borsäure, kein Formaldehyd und keine Isozyanate zugesetzt.

Unsere Produkte sind nicht krebserregend.

Gesundheit der Mitarbeiter: Alle Materialien, die wir verarbeiten sind unbedenklich. Produktionsstaub wird abgesaugt.

natureplus®-Zertifizierung für THERMO JUTE DUO ist beantragt:

Das europäische Gütesiegel für Klimaschutz, Wohngesundheit und Nachhaltigkeit.



Verbindung von Natur + Erfolg:

Funktionsstarke Produkte, die nur Vorteile für Mensch und Umwelt bieten.

Einfälle statt Abfälle:

Durch Recycling und Upcycling sparen wir Materialkosten und führen Gebrauchtetes dem Kreislauf wieder zu.

Natürliche Dämm- und Baustoffe als Standard für die Zukunft:

Wir streben an, dass unsere Produkte beim Bau unverzichtbar werden.

Das Beste für alle:

Natur ist nicht billig, aber erschwinglich. Daran wollen wir weiter arbeiten.



Neue Karriere für alte Säcke

VORTEILE:

- Top Dämmwerte
- Attraktiver Preis
- Schonung endlicher Rohstoffe

THERMO NATUR GmbH & Co. KG

Industriestraße 2 · D-86720 Nördlingen · Tel. +49 (0) 90 81 80 500-0 · Fax +49 (0) 90 81 80 500-70
info@thermo-natur.de · www.thermo-natur.de

DÄMMSTOFFE FÜR VORDENKER.
GESUND UND NATÜRLICH ENERGIE SPAREN.

THERMO JUTE DUO. Das Beste DUO aus Naturfasern



Kurt Hogh, Geschäftsführer
THERMO NATUR



Mit **THERMO JUTE DUO** bringen wir einen Naturdämmstoff auf den Markt, der in vielerlei Hinsicht wegweisend ist. **Die Kombination aus Hanf- und Jutefasern vereint die besten Eigenschaften beider Dämmmaterialien in einem Produkt.**

Die Verwendung ausgedienter Kakao- und Kaffeetransportsäcke als Rohstoffe für eine zweite Produktkarriere als Hochleistungsdämmstoff, setzt nicht nur Maßstäbe für eine erfolgreiche Rohstoffwende. **THERMO JUTE DUO** überzeugt durch baubiologische und bauphysikalische Vorteile. Er ist ideal geeignet für den Neubau sowie für die energetische Sanierung von Bestandsgebäuden.

Das Produkt hat alle strengen Prüfungen zur Erteilung der Europäischen Technischen Bewertung (Bauzulassung) bestanden. Das Erreichen der **Wärmeleitfähigkeit von $\lambda_{10, dry} = 0,0379 \text{ W/mK}$** ist eine Sensation – kein anderer Dämmstoff aus Hanf- und Jutefasern auf dem Markt hat bisher einen solchen Lambda-Wert erreicht. Äußerst stabil und reißfest, verleiht die Hanffaser dem Dämmstoff seine Standfestigkeit und eine ausgezeichnete Klemmwirkung beim Einbau.

Die Kostenvorteile der recycelten Jutefasern geben wir in vollem Umfang an unsere Kunden weiter. **Das Beste aus zwei Dämmstoffen zum attraktiven Preis.**


Kurt Hogh

Upcycling: das zweite Leben

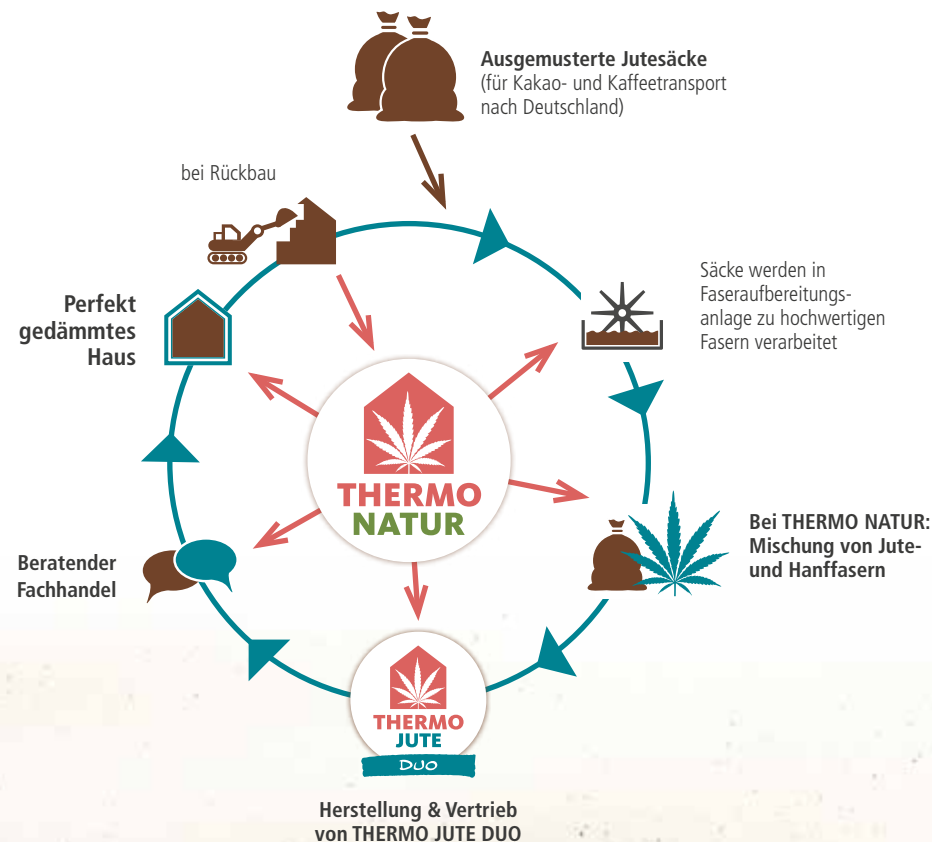
Im Sinne einer erfolgreichen Rohstoffwende, ist unser Ziel, möglichst viele Rohstoffe unendlich wiederzuverwenden. **Diesen 100% geschlossenen Produktionskreislauf zu schaffen, ist uns auch bei THERMO JUTE DUO gelungen!**



Bereit für ein zweites Leben: Jutesäcke für den Transport von Kakao und Kaffee.



Reißfest und resistent gegen Schimmelpilze – dank Hanffasern.



Leicht einzubauen – für gesundes Wohnen

THERMO JUTE DUO als Rollen- oder Mattenware ist vielseitig verarbeitbar. Unkompliziert, ohne Jucken und Kratzen lässt sich das Material einklemmen oder auslegen.

- Auch verwinkelte Bereiche lassen sich gut dämmen. Durch einfachen Selbstzuschnitt mit unserem elektrischen Miet-Fuchsschwanz.
- Mit unserem Trägersystem **THERMO FASSADE** sind großflächige Dämmungen von außen schnell und einfach realisierbar.
- Leichte Zwischensparrendämmung im Alt- oder Neubau.



Fassadendämmung außen mit THERMO JUTE DUO, THERMO FASSADE und Putzträgerplatten.



Dämmung eines zum Wohnen ausgebauten Dachgeschosses mit Gaube.



Innenwanddämmung mit großformatigen Matten.

Bezeichnung	THERMO JUTE DUO											
Bauaufsichtliche Zulassung	Die Erteilung der Europäischen Zulassung mit der Vorgangs-Nummer 8.12.01-26/12 steht kurz bevor. Alle Prüfungen sind bestanden.											
Inhaltsstoffe	Jutefasern, Hanffasern, polymere Bindefasern, Soda											
Rohdichte	ca. 30-35 kg/m ³											
Wärmeleitfähigkeit Grenzwert:	$\lambda_{10, dry} = 0,0379 \text{ W/mK}$											
Wärmeleitfähigkeit Nennwert:	$\lambda_{D(23,50)} = 0,0391 \text{ W/mK}$											
Wärmedurchlasswiderstand R [m ² *K/W] bei Dicke [mm]	0,75	1,00	1,25	1,50	2,00	2,50	3,00	3,50	4,00	4,50	5,00	5,50
	30	40	50	60	80	100	120	140	160	180	200	220
Spezifische Wärmekapazität c	2325 J/kgK											
Wasserdampfdiffusionswiderstandszahl μ	1–2											
Längenbezogener Strömungswiderstand	3,2 kPa*s/m ²											
Baustoffklasse	B2, normalentflammbar, Euroklasse E											
Max. Einsatztemperatur	120 °C											
Anfälligkeit für Schimmel (nach EN ISO 846)	Kein Schimmelpilzwachstum feststellbar											
Lieferform	Matten oder Rollen											
Plattendicken	30 – 220 mm											
Standardmaße	<u>Matten:</u> 1200 x 625 mm 1200 x 580 mm (Holzbaumaß) 2400 x 1000 mm <u>Rollenware:</u> Länge 6,0 – 10,0 m (dickenabh.) Breite 625 mm oder 580 mm											
Sondermaße	Ab 40 Matten gleicher Breite (zwischen 40 cm und 120 cm) bieten wir Maßanfertigung ohne Aufpreis											

Beschreibung: flexible, nicht druckbelastbare Dämmmatte aus Jute- und Hanffasern, hergestellt im Thermobonding-Verfahren.

Eigenschaften: bester Wärmeschutz durch geringe Wärmeleitfähigkeit, bester Hitzeschutz im Sommer durch hohe Wärmespeicherfähigkeit, gute Schallschutzeigenschaften, einfache Bearbeitung mit dem THERMO NATUR-Messer oder gängigen elektrischen Schneidwerkzeugen mit gegenläufigen Wellenschliffmessern, do-it-yourself-fähig, feuchteausgleichend durch hohe Sorptionsfähigkeit.

Anwendungsbereiche: (DZ; DEO-dk; WH; DAD-dk; DI-zk; WTR; WTH; WI; WAB) Zwischensparrendämmung, Untersparrendämmung, Dämmung von Holzbalkendecken, Dämmung der Außen- und Innenwände in Holzrahmen- und Holzständerbauweise, Dämmung von Metallständerwänden, Dämmung von Vorsatzschalen, Außendämmung von Wänden hinter einer Bekleidung.

Allgemeine Hinweise: THERMO JUTE DUO ist trocken zu lagern und zu verarbeiten, bei der Verarbeitung für ausreichend Belüftung sorgen, der Einbau erfolgt fugenfrei und mit einem Einbau-Übermaß von 10 – 30 mm, die Gefache nach erfolgtem Einbau zügig mit einer Dampfbremse schließen.